

Beitrittserklärung

zum Förder- und Freundeskreis der
Realschule Lenningen e.V.

- Ich erkläre meinen Beitritt zum Freundeskreis bei einem jährlichen Mitgliedsbeitrag von:

_____ €
(bitte gewünschten Beitrag eintragen)
Dieser Betrag ist von der Steuer absetzbar

- Ich bin mit der Abbuchung des Mitgliedsbeitrages von meinem Konto bis auf Widerruf einverstanden.

- Ich unterstütze die Arbeit des Freundeskreises durch eine Spende in Höhe von

_____ €

Name/ Vorname: _____

Straße: _____

PLZ/ Ort: _____

Telefon: _____

E-Mail: _____

Kreditinstitut: _____

IBAN: _____

BIC: _____

Datum

Unterschrift

Senden Sie diesen Abschnitt an die Realschule Lenningen,
Buchsstr.13 73252 Lenningen, Tel.: 07026 91011 - 20
oder per Mail an kontakt@freunde-rsl.de



Förder- und Freundeskreis der Realschule Lenningen

**Bildungszentrum
Karl-Erhard-Scheufelen-Schule e.V.**
Buchsstr. 13, 73252 Lenningen
www.rs-lenningen.de

KONTAKTADRESSE

Oliver Bicanic
Teckstr. 21
73277 Owen

Tel: 07021 938882

Mobil: 0172 7770997

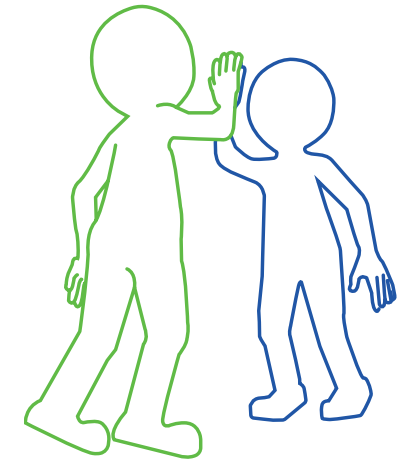
Mail: kontakt@freunde-rsl.de

BANKVERBINDUNG

VB Kirchheim-Nürtingen

BIC GENODES1NUE

IBAN DE48 6129 0120 0380 7290 08



Förder- und Freundeskreis Realschule Lenningen

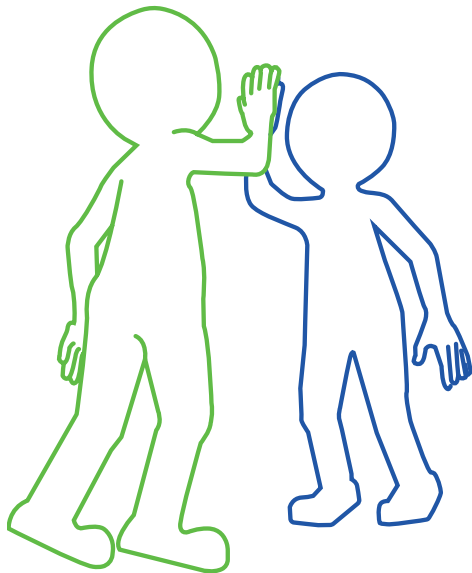
Liebe Eltern,
liebe Freunde der Schule

Nur **gemeinsam** sind wir **stark!**
Für das Bestehen des Förder- und Freundeskreises
sind wir auf Ihre Mithilfe angewiesen.

Wir wollen die Schule in Ihrem Bemühen unterstützen, den Kindern Ihren Schulalltag über den Rahmen des Üblichen hinaus lebendig und attraktiv gestalten.

Wir würden uns deshalb sehr freuen, wenn Sie durch Ihre Mitgliedschaft und durch Ihre Spenden helfen. Selbstverständlich würden wir uns auch über Ihre aktive Mitarbeit freuen.

Nur mit Ihnen als **aktives Mitglied** des Fördervereins können wir **gemeinsam** unsere **Ziele** verfolgen und unsere **Vorhaben** umsetzen.



Ein Überblick über unsere bisher erbrachten Leistungen

- Ausflüge, Klassenfahrten, Schullandheim
- Spiel und Sport
- Veranstaltungen, Konzerte
- Theater
- Verwaltung
- Ausstattung
- Preise
- Sonstiges: Elternseminare, Informationsabende

Unsere Tätigkeiten

- Förderung von Gemeinschaftserlebnissen wie z.B. Ausflüge, Schullandheime, Studienfahrten, Schüleraustausch, Chortagen...
- Finanzielle Unterstützung bei außerunterrichtlichen Veranstaltungen
- Unterstützung der SMV durch Kostenbeteiligung bei Aktion und ideelle Unterstützung bei Forderungen an Schulbehörde
- Zusammenführen der Schulgemeinde bei Veranstaltungen und Treffs
- Unterstützung von Wettbewerben und Stiften von Preisen für musischen, naturwissenschaftlichen und technischen Bereich
- Ausrichten von Informationsveranstaltungen für Eltern und Schüler zur beruflichen Bildung oder aktuellen Themen
- Organisation von Betriebsbesichtigungen
- Durchführung von Spendenaktionen
- Mithilfe bei der Darstellung des Profils und Erscheinungsbilds unserer Realschule
- Ideen, Fragen und Anliegen der Schüler, Eltern und Lehrer können unbürokratisch aufgegriffen werden